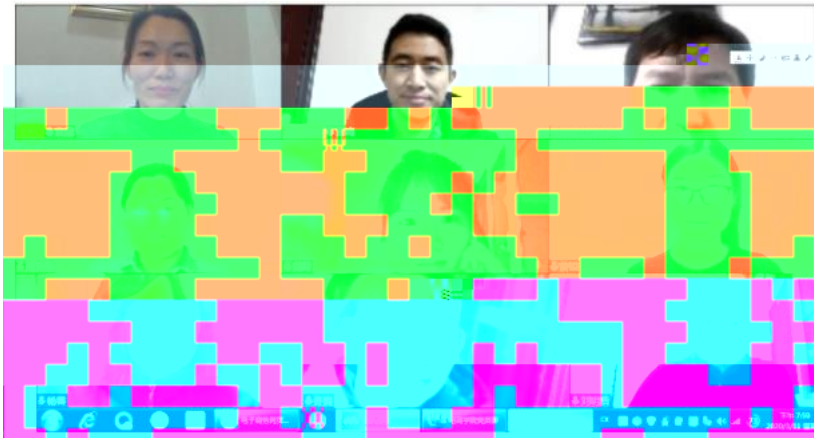


典型案例汇总表

单位名称	案例名称	案例类型	案例特点
雷特电子技术有限公司	在现代学徒制中“一记天”	疫情一 徒制	三教改革
雷特电子技术有限公司	以“校企双元”为特征的“现代学徒制”人才培养模式	新高 学徒	人才培养
填写：招生招 应从试点工作			师资队伍、三教改革、管理创新及其他等。推广价值上进行描述，不超过 100 字。

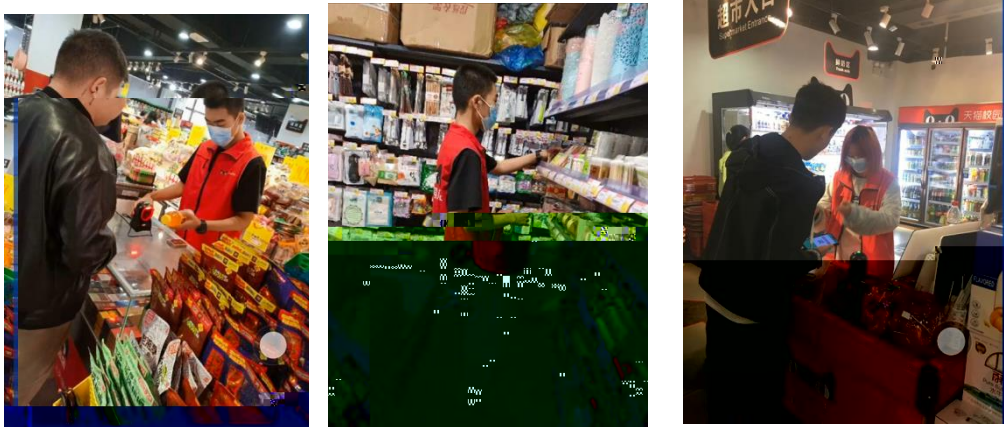
学,采用线
投身学习,
学习与抗疫
学
学模式
人才培养模
程
“双导师”
“
素质
作方式

2020





2



3

19统计与会计3

签到 问卷 抢答 选人 评分 测验 活动库

抢答 03-10 16:40

调查时间和调查期间的含义。其区别为

抢答 03-10 16:29

2. 调查单位与填报单位的关系是()。A. 二者是一致的 B. 二者有时是一致的 C. 二者没有关系 D. 调查单位大于

抢答 03-10 16:17

调查项目是什么？

选人 03-10 16:12

某市规定2019年工业经济活动成果年报呈报时间是2020年1月31日，其调查时间为()。

测验 03-10 16:10

调查项目与调查单位

调查单位与填报单位

5. 统计调查的基本要求有()

测验 03-10 16:09

课堂互动



